

REPERAGE ET SUIVI D'ADOLESCENTS ENGAGES DANS LE MESUSAGE D'ALCOOL

Prof. P.-A. Michaud

*Unité multidisciplinaire de santé des
adolescents*

CHUV, Lausanne

Vous avez dit adolescence ?



LES OBJECTIFS DE L'ADOLESCENCE

- la séparation affective d'avec les parents et les adultes
- l'acquisition d'une orientation sexuelle stable
- l'accès à une indépendance économique
- la formation d'une identité stable

LE CONFLIT NARCISSICO-OBJECTAL

(Ph. Jeammet)

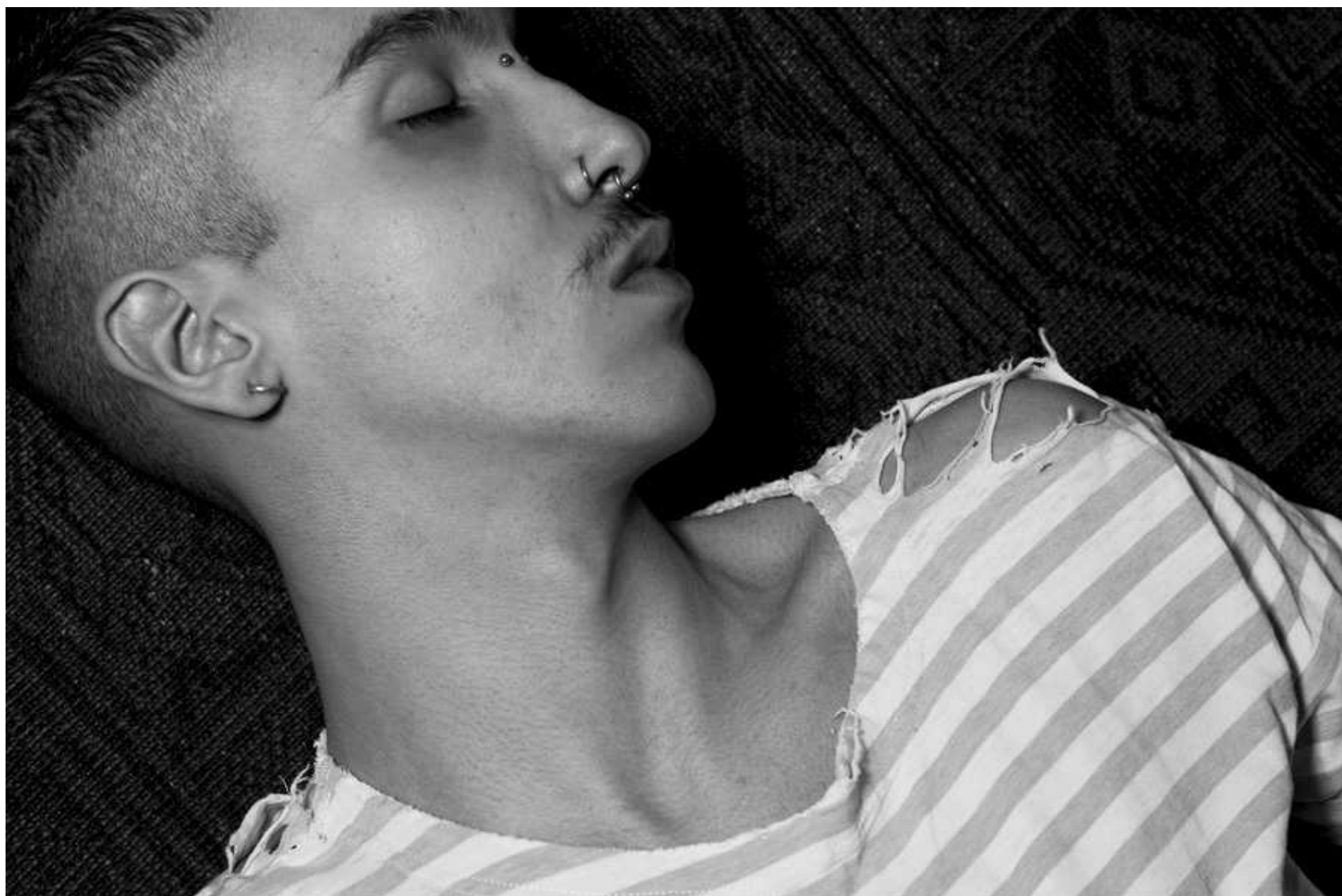
- l'adolescent est pris dans une double contrainte:
 - s'affranchir de la dépendance aux adultes, apprendre à gérer ses émotions, ses activités, ses projets
 - apprendre à dépendre, ne pas verser dans l'autarcie

- les conduites de dépendance signent un blocage du processus développemental et l'incapacité d'affronter cette double contrainte

Le menu...

1. Des modalités de consommation spécifiques
2. Repérage et évaluation
3. Traitement et accompagnement

Des modalités de consommation spécifiques



Modalités d'usage de l'alcool

- Abstinance
- Usage expérimental
- Usage occasionnel, récréatif
- **Mésusage (consommation problématique)**
- Abus
- Dépendance

Le mésusage d'alcool

- Adulte: 21 / 14 verres par semaine
- Chez l'adolescent:
 - *Binge drinking (biture express) 5 à 6 consommations à la*
 - *La prise d'alcool dans des situations à risque comme par exemple la conduite de véhicule*
 - *La consommation simultanée d'autres substances psychoactives, y compris des médicaments*

Le mésusage d'alcool

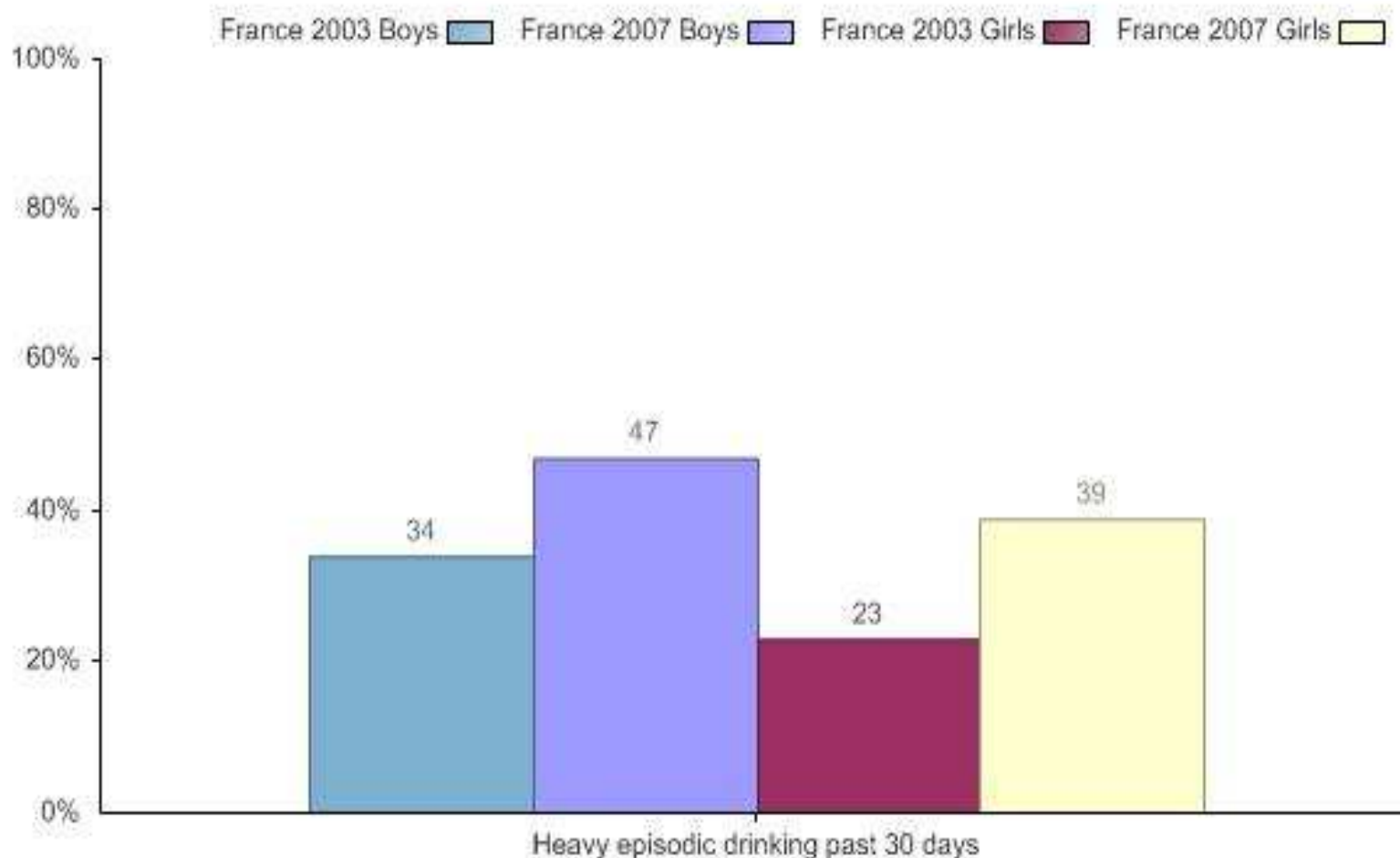
Absorption de 45 consommations alcooliques
au cours des 30 derniers jours

et/ou

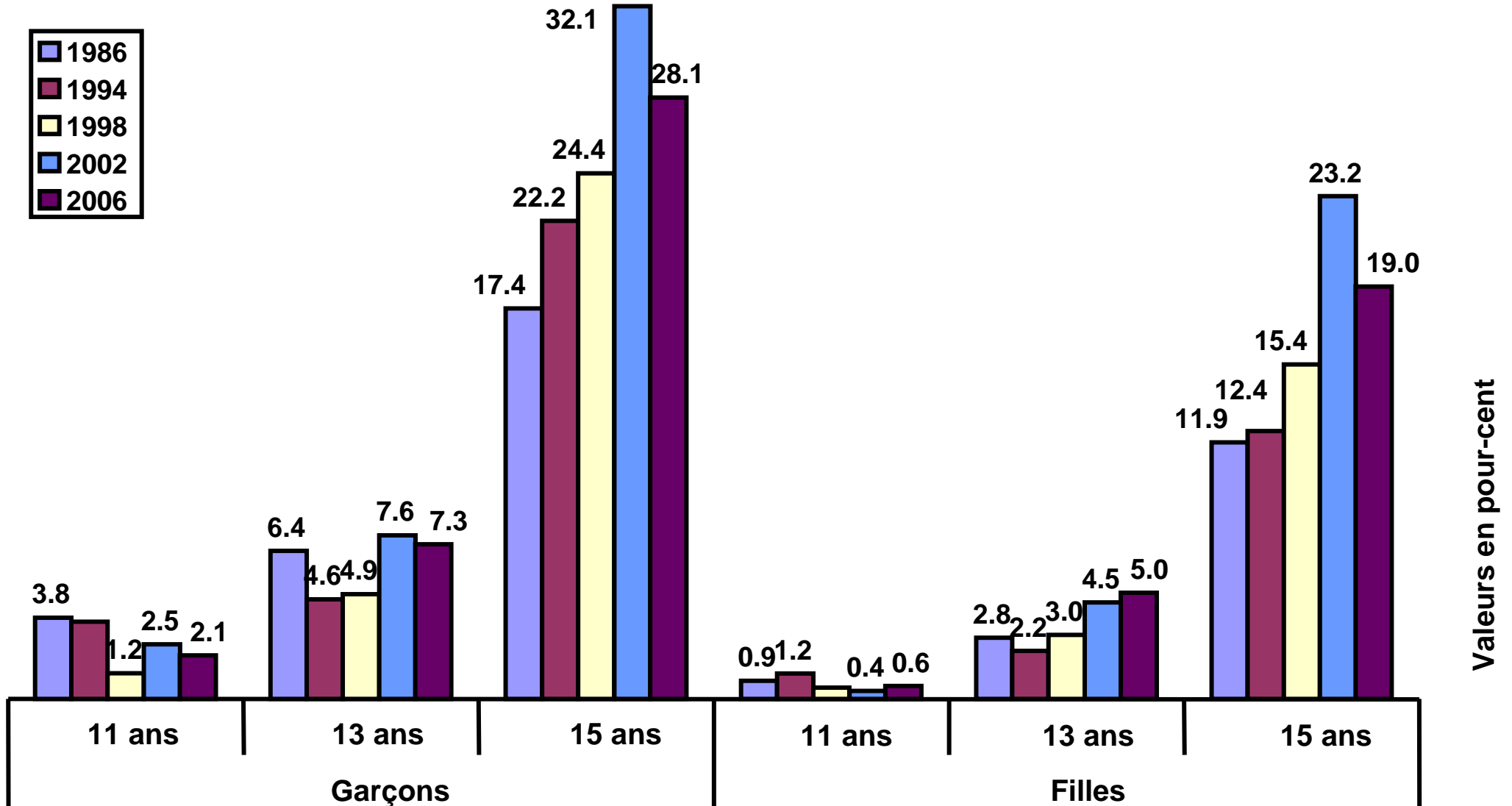
absorption de 6 consommations en un seul
épisode à au moins trois reprises durant les 30
derniers jours

Murgraft & al. Alcohol and alcoholism 1999

Episodes de « bitures express » France, enquête ESPAD



Au moins 2 états d'ivresse



Diverses situations...



Diverses situations...

1. Les alcoolisations massives par inexpérience
2. Les alcoolisations massives par habitude, répétitives
3. Les accidents/les bagarres/demande de CPC
4. Les bilans de santé

QUELQUES SIGNES D'APPEL

- les problèmes de santé et des absences nombreuses
- l'isolement, la déprime, l'absence de créativité
- les conflits, l'agressivité et les délits
- de l'argent qui disparaît
- mauvais résultats scolaires / mauvaises prestations au travail
- une motivation faible

**IMPOSENT UN BILAN, UNE MEDIATION
OSER POSER DES QUESTIONS, CONFRONTER !!**

Le bilan ...

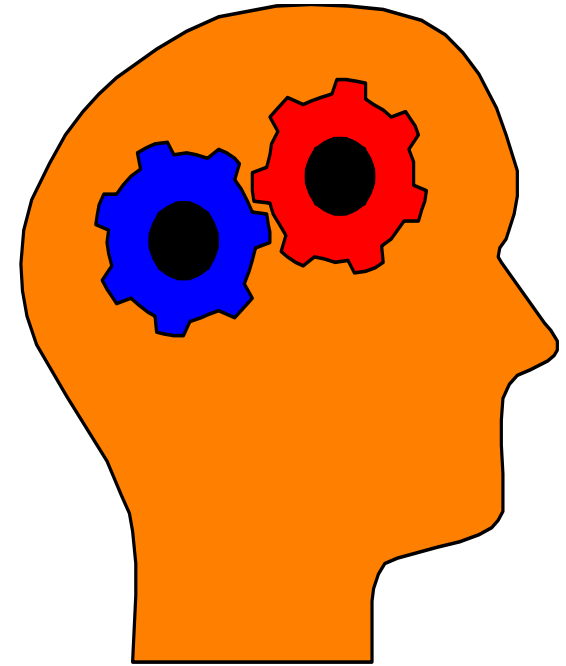


L'ADOLESCENT: SES DROITS

- un adolescent, dès l'âge de 14 ans, a le droit de consulter un médecin de son propre gré sans en parler à un parent/un adulte.
- toutes les questions relatives à la sphère personnelle, y compris d'ordre médical, comme le choix du traitement, ou l'acceptation d'une intervention chirurgicale, sont prises librement par tout individu doué de discernement
- ces décisions doivent cependant faire l'objet d'une approche de type "consentement éclairé"
- dans toute la mesure du possible, l'adolescent est invité à faire participer son entourage aux décisions qui le concernent

L'EVALUATION (1)

- **H**ome-habitation
- **E**ducation
- **A**ctivities-activités / alimentation
- **D**rugs-drogues
- **S**exuality/Safety/Suicide
sexualité, sécurité, suicide



L'ÉVALUATION (2)

➤ HISTOIRE DE L'USAGE

- début, fréquence, quantité, type de consommation, circonstances, tolérance (sevrage)
- raisons évoquées pour l'usage
- sensation de perte de contrôle

➤ CONSEQUENCES

- problèmes scolaires, légaux, de santé

L'ÉVALUATION (3)

➤ ANAMNESE MÉDICALE

- problèmes digestifs, nutritionnels, infections

➤ ANAMNESE MENTALE

- risques et ressources (au plan personnel & environnemental)
- dépression, anxiété, ADHD, etc.

➤ ANAMNESE SOCIALE

- histoire et situation familiale, relations dans la famille
- activités de loisirs (sorties, sports, musique, etc.)

DEP-ADO : DEPISTAGE DE SITUATIONS A RISQUE

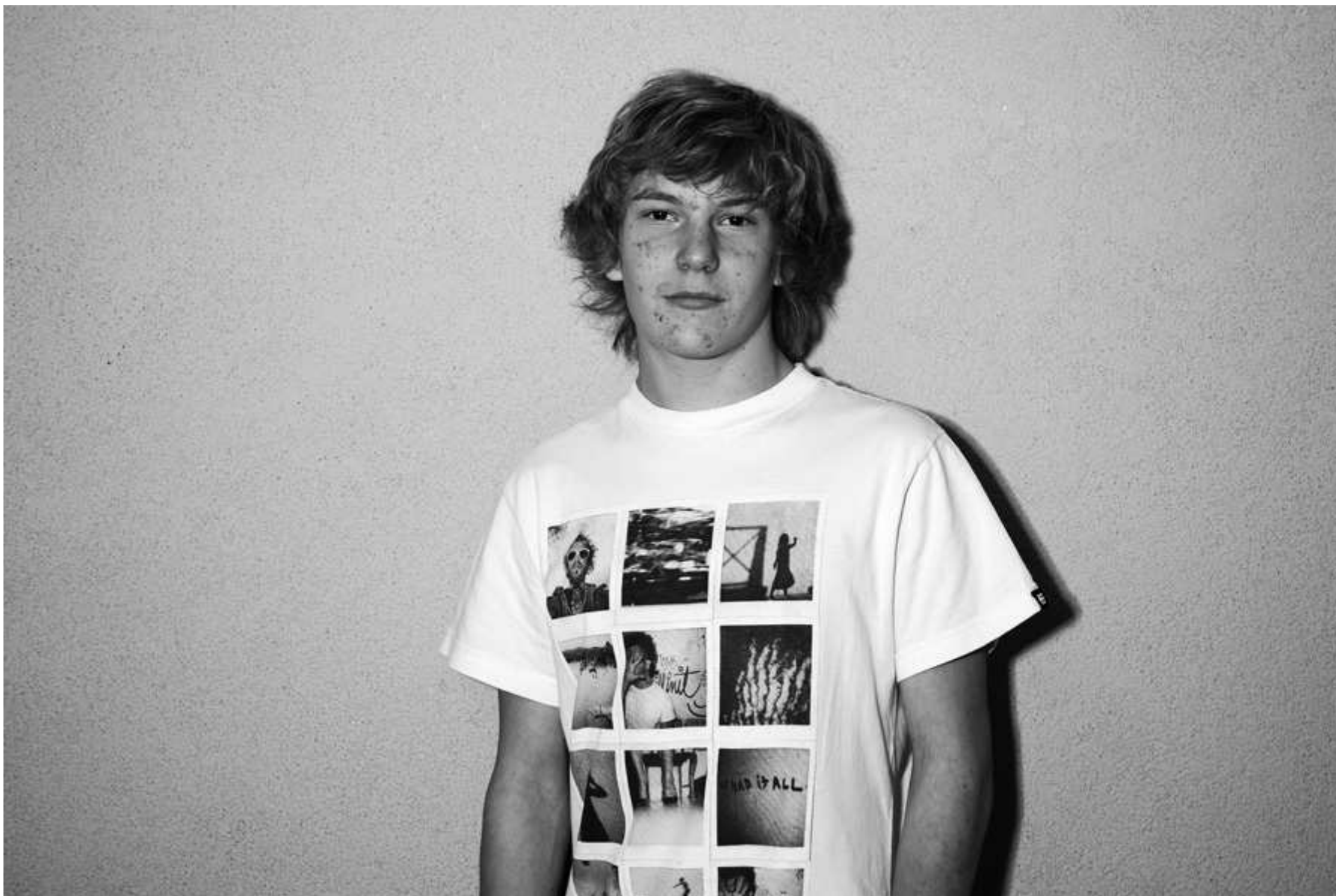
	Pas consommé	Entre 1 et 10 fois	1 fois par mois environ	Le week-end ou 1 à 2 fois par semaine	3 fois et + par semaine mais pas tous les jours	Tous les jours
Alcool						
Cannabis						
Ecstasy						
Cocaïne						
Hallucinogènes (champignons/LSD)						
Héroïne						
Amphétamines/ amphétamines thai/speed						
Autres drogues ou médicaments sans prescription précisez : _____ _____ —						

DEP-ADO : DEPISTAGE DE SITUATIONS A RISQUE

CODAGE

- | | | | |
|--|-----|-----|--------------------------|
| a) votre consommation d'alcool ou de drogue vous a posé des problèmes de santé physique ? | OUI | NON | <input type="checkbox"/> |
| b) votre consommation d'alcool ou de drogue vous a posé des problèmes dans vos relations avec votre famille ? | OUI | NON | <input type="checkbox"/> |
| c) votre consommation d'alcool ou de drogue vous a posé des problèmes dans vos relations d'amitié ou dans votre relation amoureuse ? | OUI | NON | <input type="checkbox"/> |
| d) vous avez eu des difficultés à l'école ou au travail à cause de votre consommation d'alcool ou de drogue ? | OUI | NON | <input type="checkbox"/> |
| e) vous avez dépensé trop d'argent ou vous en avez perdu beaucoup à cause de votre consommation d'alcool ou de drogue ? | OUI | NON | <input type="checkbox"/> |
| f) vous avez commis un délit alors que vous aviez consommé de l'alcool ou de la drogue ? | OUI | NON | <input type="checkbox"/> |

Les interventions



Les interventions

- La réduction des risques
- Les interventions brèves

← *MESUSAGE*

Les interventions

➤ La réduction des risques

← *MESUSAGE*

➤ Les interventions brèves

➤ Le travail sur l'environnement

← *ABUS
DEPENDANCE*

➤ Les approches psychothérapeutiques

Interventions motivationnelles

adaptées au mésusage

- principalement lors d'événements reliés à la prise de SPA, à l'hôpital ou lors de maladies aiguës

- entretiens brefs, centrés sur
 - les habitudes en matière de consommation
 - les conséquences à court terme
 - la manière dont l'adolescent envisage de modifier sa consommation

- Se sont montrées efficaces

▪ *(McCambridge, Addiction, 2004, Spirito, JoP, 2004)*

REDUCTION DES RISQUES

- Travail individuel lors de contacts formels et informels, conseils
- Discussions avec l'entourage, appui à la mise en place d'un cadre et de limites
- Actions de prévention (bus pyjama..)

Accompagnement à long terme



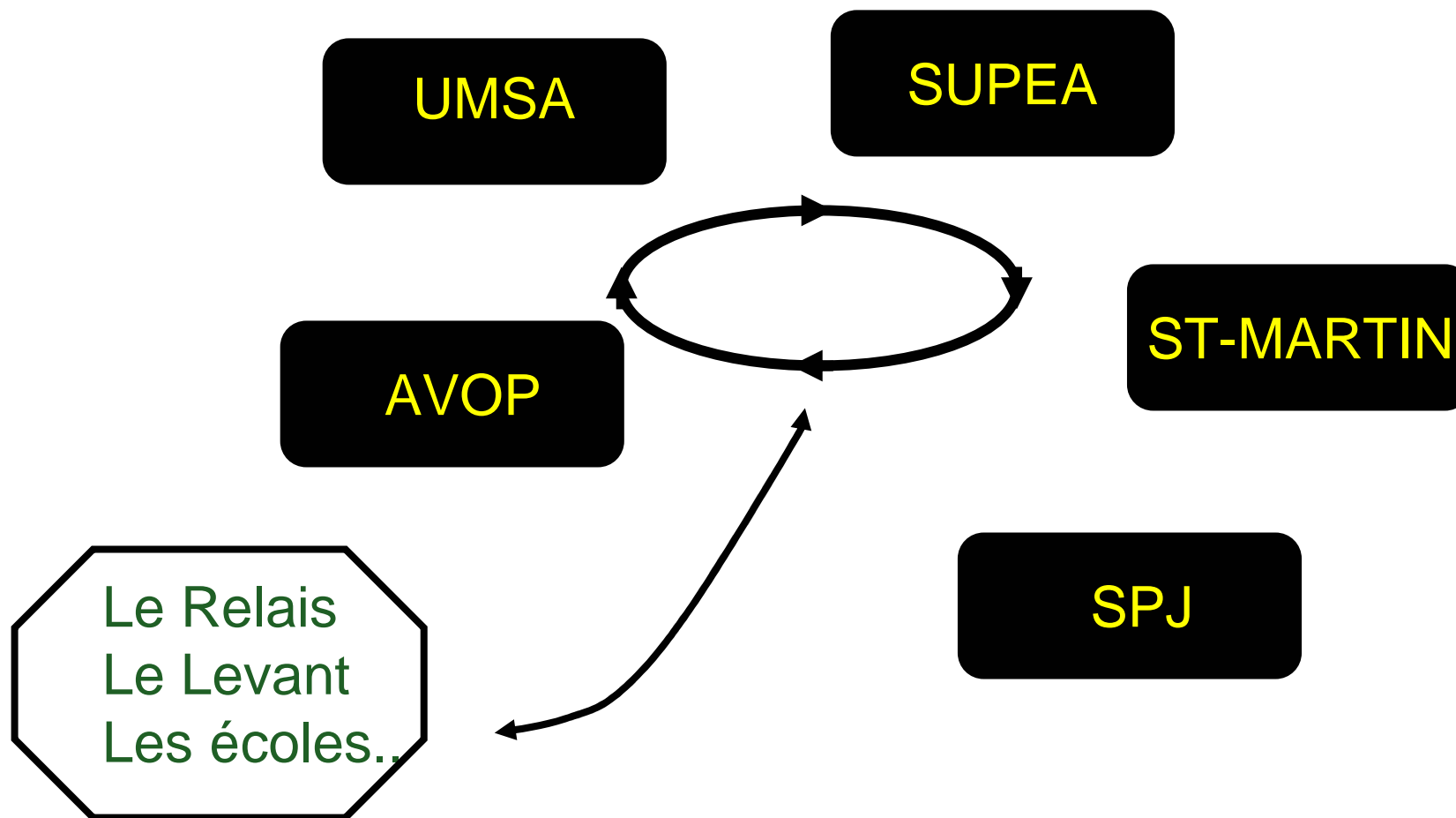
Accompagnement à long terme

adaptées à l'abus (& dépendance)

- établir une alliance, évaluer dans le temps, ne pas se contenter d'une rencontre
- proposer des contrats à l'adolescent, chercher des solutions avec lui
- travailler avec la famille
- travailler sur le cadre (activité professionnelle !)
- psychothérapie individuelle / de famille

Le programme « DEPART »

*Dépistage évaluation parrainage d'adolescents
à risque de toxicomanie*



Le programme « DEPART »

*Dépistage évaluation parrainage d'adolescents
à risque de toxicomanie*

- Des professionnels de formations diverses
 - Médecin pédopsychiatre
 - Psychologue
 - Infirmière
 - Educateur
 - Travailleur social

- Travail en duo & en équipe

- Collaboration avec le réseau existant

Le programme « DEPART »

*Dépistage évaluation parrainage d'adolescents
à risque de toxicomanie*

- Prise en charge coordonnée et dans la continuité
- Mise à disposition des institutions/jeunes confrontés à l'abus de substances d'une équipe médico-éducative
- Mise en place de formations des intervenants de terrain travaillant avec les adolescents :
- Elaboration de protocoles de collaboration entre les institutions médico-psychiatriques et socio-éducatives



Merci à Germinal Roaux pour les illustrations..